

Les Fiches Techniques de la Scraposphere

Technique du Grid



Matériel :

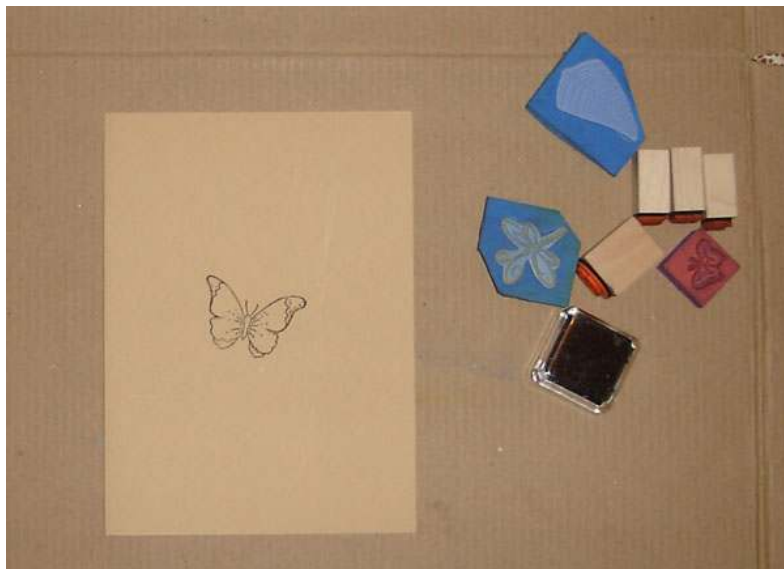
- * Craies / chalk (3 à 4 couleurs assorties maximum)
- * Tampons
- * Encre de couleur pour l'empreinte du tampon
- * Cotons (démaquillant)
- * Caches en papier
- * Papier cartonné (carte)
- * Support ou tapis de protection



<http://www.scraposphere.com>

Réalisation

* Placez l’empreinte de votre tampon

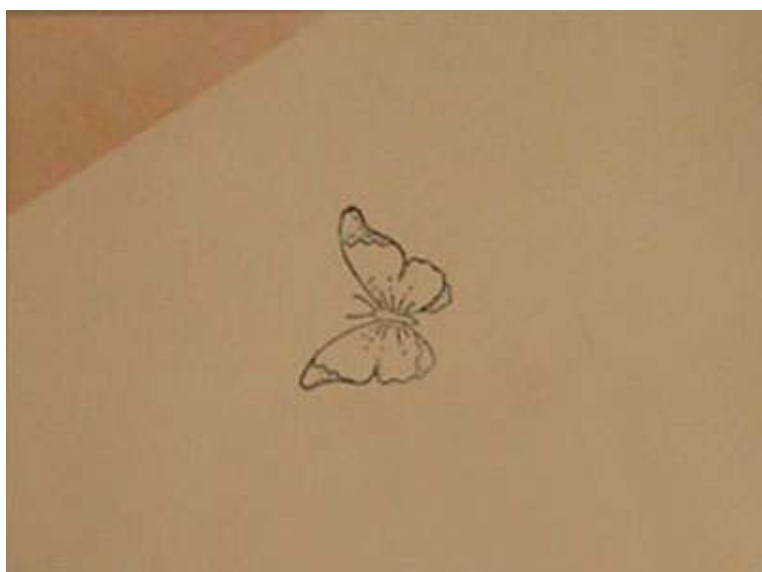


* Choisissez l’endroit à teinter en le délimitant à l’aide du cache

* Passez de la craie avec un coton, du cache vers la carte, n’ayez pas peur de « déborder »



Ca vous donne ceci :



<http://www.scraposphere.com>



Copyright 2007 - Scraposphere - Tous droits réservés

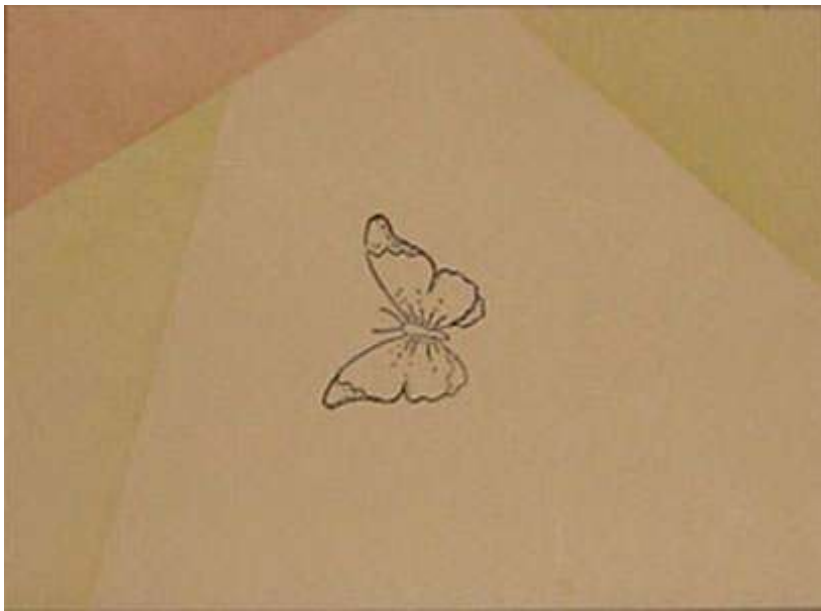
* Recommencez de l'extérieur de la carte jusqu'au motif central, en changeant de couleur et en prenant soin de bien protéger les parties teintes avec les caches. Vous pouvez aussi « croiser » les couleurs (je ne l'ai pas fait)



<http://www.scraposphere.com>



Copyright 2007 - Scraposphere - Tous droits réservés



<http://www.scraposphere.com>



Copyright 2007 - Scraposphere - Tous droits réservés

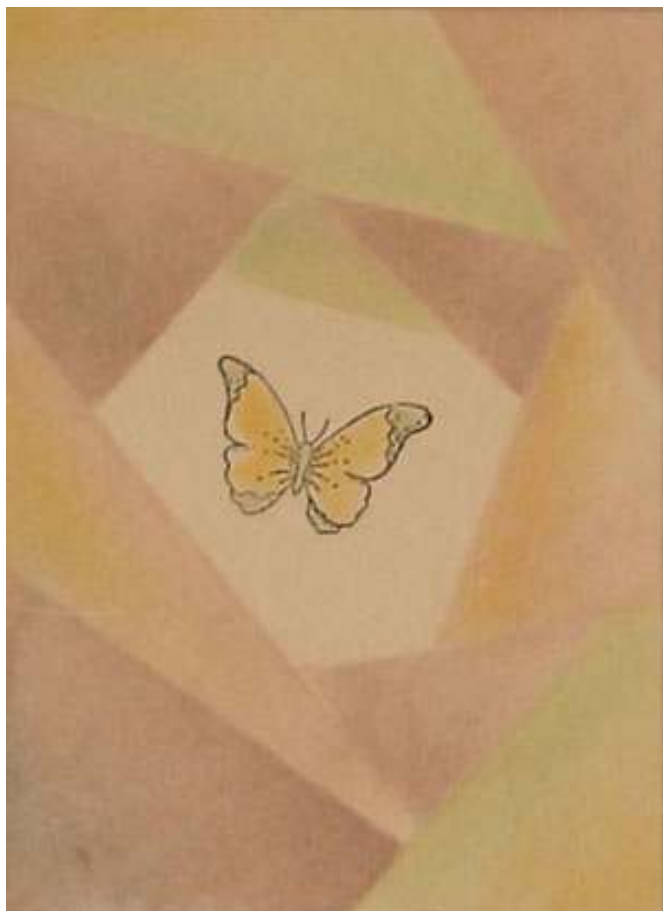


* Teintez le motif central



<http://www.scraposphere.com>

* Mettez un peu de relief en dégradant les couleurs et en intensifiant les bords



* Recommencez le même circuit en plaçant maintenant les tampons...



<http://www.scraposphere.com>



Copyright 2007 - Scraposphere - Tous droits réservés



...sur la totalité de la carte



<http://www.scraposphere.com>



Copyright 2007 - Scraposphere - Tous droits réservés